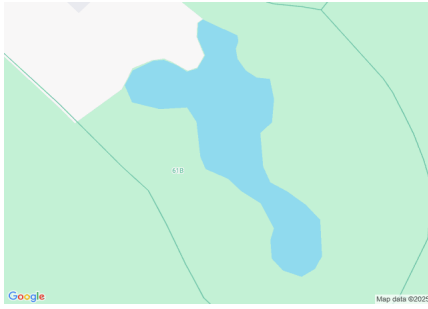


Julianapark te Leeuwarden



Algemene beschrijving

Coördinaten:	53.1888198517336, 5.789892321825065
Grootte:	0,3 ha
Max. diepte:	1,4 meter
Gem. breedte:	18 meter
Watertype:	stadsvijver
Opgenomen in:	Gezamenlijke lijst van viswateren
Naam HSV/HSF:	HSV Leeuwarden
Plaats HSV/HSF:	Leeuwarden



Visrecht

Verhuurder visrecht:

Visrecht hengelsportvereniging:

Gemeente Leeuwarden

volledig visrecht gehuurd van eigenaar

Huidige ecologie & milieu

Waterplantenbedekking zomer:

Totaal waterplanten

8 %

Bovenwaterplanten:

5 %

Drijfbladplanten:

0 %

Onderwaterplanten:

3 %

Milieu overig:

Doorzicht:

< 40 cm

Bodemsoort:

Klei

Bagger:

0 - 10 cm

Vismigratie
mogelijk:

Nee

Meest gevangen vissoorten:



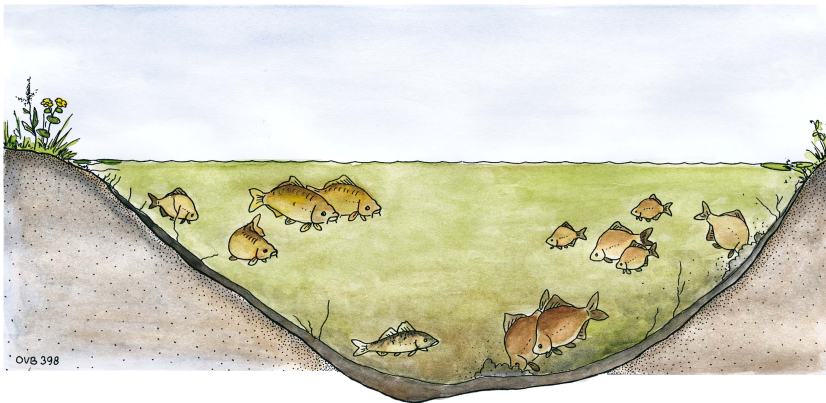
blankvoorn



karpers

Viswatertype:

Brasem-snoekbaars viswatertype



Sportvisserij



karpervisserij



jeugd

Meest gewaardeerd door de sportvisser
veel vis
viswater in de bebouwde kom
goede karpersstand (veel karpers)

Belangrijkste knelpunten sportvisserij:
regelmatig vissterfte
te weinig waterplantengroei

Gewenste maatregelen sportvisserij:
Aanleg vissenbos

Sportvisserij	
Omschrijving wedstrijdtraject(en)	geen
Bijzondere regels	geen
Aanwezige voorzieningen	visstoep :
Aantal vissers per dag gedurende zomerperiode	werkdag: 8 weekend: 12 topdag: 15

Visserijbeheer	
Vissterfte: (laatste 5 jaar)	geen
Visuitzettingen: (laatste 5 jaar)	geen
Visonttrekking:	<i>Nee</i>
Is er een visserijkundig onderzoek uitgevoerd?	<i>n.v.t.</i>
Overige/bijzonderheden	Als de fontein in storing komt, treedt er regelmatig vissterfte op.

Wensen/actieplan komende 5 jaar		
Wensen	geen	
Actieplan: (laatste 5 jaar)	<i>Jaartal</i>	<i>Omschrijving</i>
	2017	geen
	2018	geen
	2019	geen
	2020	geen
	2021	geen
Overige bijzonderheden	geen	