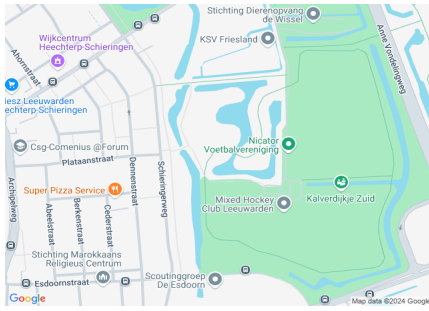


Wielerbaancomplex te Leeuwarden



Algemene beschrijving

Coördinaten:	53.20709700826822, 5.826642608642616
Grootte:	2,2 ha
Max. diepte:	1,5 meter
Gem. breedte:	8 meter
Watertype:	stadssloot
Opgenomen in:	Gezamenlijke lijst van viswateren
Naam HSV/HSF:	HSV Leeuwarden
Plaats HSV/HSF:	Leeuwarden



Visrecht

Verhuurder visrecht:

Visrecht hengelsportvereniging:

Gemeente Leeuwarden

volledig visrecht gehuurd van eigenaar

Huidige ecologie & milieu

Waterplantenbedekking zomer:

Totaal waterplanten

15 %

Bovenwaterplanten:

10 %

Drijfbladplanten:

2 %

Onderwaterplanten:

3 %

Milieu overig:

Doorzicht:

< 40 cm

Bodemsoort:

Klei

Bagger:

0 - 10 cm

Vismigratie
mogelijk:

Nee

Meest gevangen vissoorten:



brasem



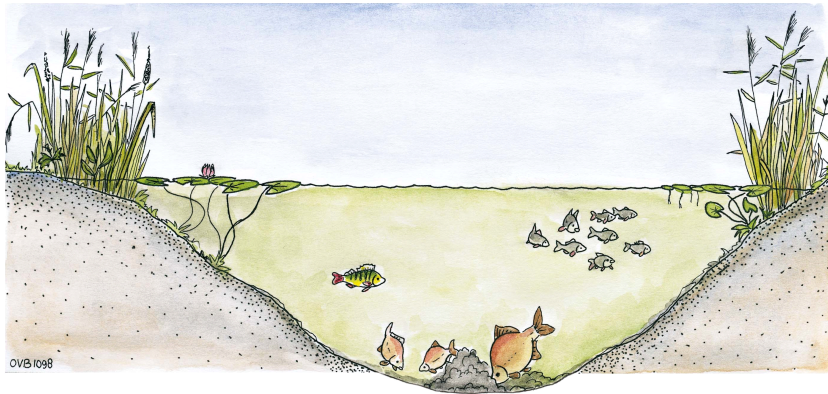
blankvoorn



karper

Viswatertype:

Blankvoorn-brasem viswatertype



Sportvisserij



recreatievisser



jeugd

Meest gewaardeerd door de sportvisser
viswater vlakbij de bebouwde kom
belangrijk jeugdviswater
veel vis

Belangrijkste knelpunten sportvisserij:
water slecht bevisbaar door oeverbegroeiing

Gewenste maatregelen sportvisserij:
Waterplanten maaien: gehele water

Sportvisserij	
Omschrijving wedstrijdtraject(en)	geen
Bijzondere regels	geen
Aanwezige voorzieningen	
Aantal vissers per dag gedurende zomerperiode	werkdag: weekend: topdag:

Visserijbeheer	
Vissterfte: (laatste 5 jaar)	geen
Visuitzettingen: (laatste 5 jaar)	geen
Visonttrekking:	<i>Nee</i>
Is er een visserijkundig onderzoek uitgevoerd?	<i>n.v.t.</i>
Overige/bijzonderheden	geen

Wensen/actieplan komende 5 jaar		
Wensen	geen	
Actieplan: (laatste 5 jaar)	<i>Jaartal</i>	<i>Omschrijving</i>
	2017	geen
	2018	geen
	2019	geen
	2020	geen
	2021	geen
Overige bijzonderheden	geen	