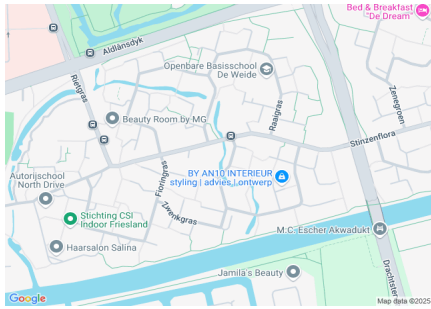
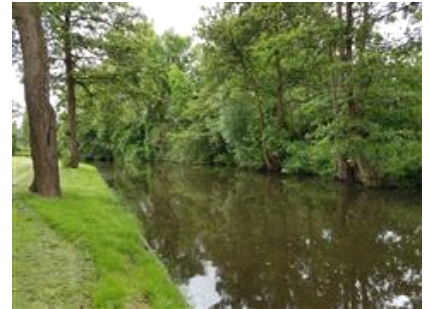


Aldlân te Leeuwarden



Algemene beschrijving

Coördinaten: 53.186311055358104, 5.814004039764442
 Grootte: 1,5 ha
 Max. diepte: 1,4 meter
 Gem. breedte: 6,5 meter
 Watertype: stadssloot
 Opgenomen in: Gezamenlijke lijst van viswateren
 Naam HSV/HSF: HSV Leeuwarden
 Plaats HSV/HSF: Leeuwarden



Visrecht

Verhuurder visrecht:
 Visrecht hengelsportvereniging:

Gemeente Leeuwarden
 volledig visrecht gehuurd van eigenaar

Huidige ecologie & milieu

Waterplantenbedekking zomer:

Totaal waterplanten: 40 %
 Bovenwaterplanten: 25 %
 Drijfbladplanten: 5 %
 Onderwaterplanten: 10 %

Milieu overig:

Doorzicht: 80 – 100 cm
 Bodemsoort: Klei
 Bagger: 0 - 10 cm
 Vismigratie mogelijk: Nee

Meest gevangen vissoorten:



ruisvoorn

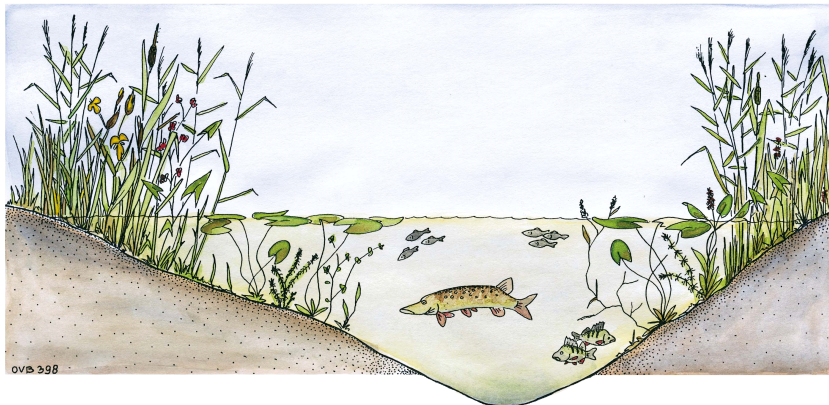


snoek



karpers

Viswatertype: Snoek-blankvoorn viswatertype



Sportvisserij



jeugd



recreatievisser

Meest gewaardeerd door de sportvisser
 viswater in de bebouwde kom
 belangrijk jeugdviswater
 mooie omgeving

Belangrijkste knelpunten sportvisserij:
 oever (deels) ontoegankelijk
 water slecht bevisbaar door oeverbegroeiing
 teveel waterplantengroei

Gewenste maatregelen sportvisserij:
 Uitzet graskarper

Sportvisserij	
Omschrijving wedstrijdtraject(en)	geen
Bijzondere regels	geen
Aanwezige voorzieningen	
Aantal vissers per dag gedurende zomerperiode	werkdag: 0 weekend: 1 topdag: 2

Visserijbeheer	
Vissterfte: (laatste 5 jaar)	geen
Visuitzettingen: (laatste 5 jaar)	geen
Visonttrekking:	<i>Nee</i>
Is er een visserijkundig onderzoek uitgevoerd?	<i>Nee</i> n.v.t.
Overige/bijzonderheden	geen

Wensen/actieplan komende 5 jaar		
Wensen	geen	
Actieplan: (laatste 5 jaar)	<i>Jaartal</i>	<i>Omschrijving</i>
	2017	geen
	2018	geen
	2019	geen
	2020	geen
	2021	geen
Overige bijzonderheden	geen	