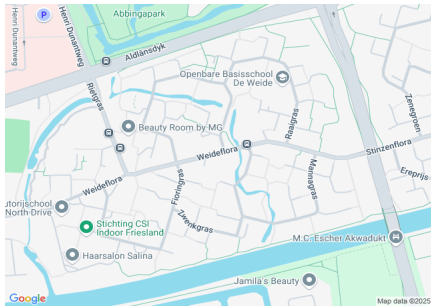
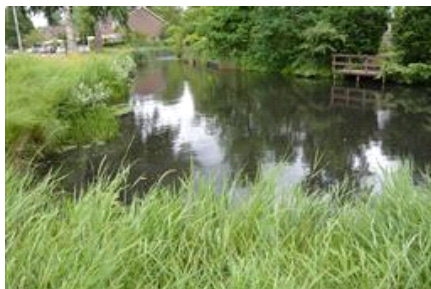


Leeuwarden omgeving te Aldlân Leeuwarden



Algemene beschrijving

Coördinaten:	53.18647820586941, 5.813489055633583
Grootte:	1,5 ha
Max. diepte:	1,4 meter
Gem. breedte:	6,5 meter
Watertype:	stadssloot
Opgenomen in:	Gezamenlijke lijst van viswateren
Naam HSV/HSF:	HSV Leeuwarden
Plaats HSV/HSF:	Leeuwarden



Visrecht

Verhuurder visrecht:

Gemeente Leeuwarden

Visrecht hengelsportvereniging:

volledig visrecht gehuurd van eigenaar

Huidige ecologie & milieu

Waterplantenbedekking zomer:

Totaal waterplanten	40 %
Bovenwaterplanten:	25 %
Drijfbladplanten:	5 %
Onderwaterplanten:	10 %

Milieu overig:

Doorzicht:	80 – 100 cm
Bodemsoort:	Klei
Bagger:	0 - 10 cm
Vismigratie mogelijk:	Nee

Meest gevangen vissoorten:



ruisvoorn



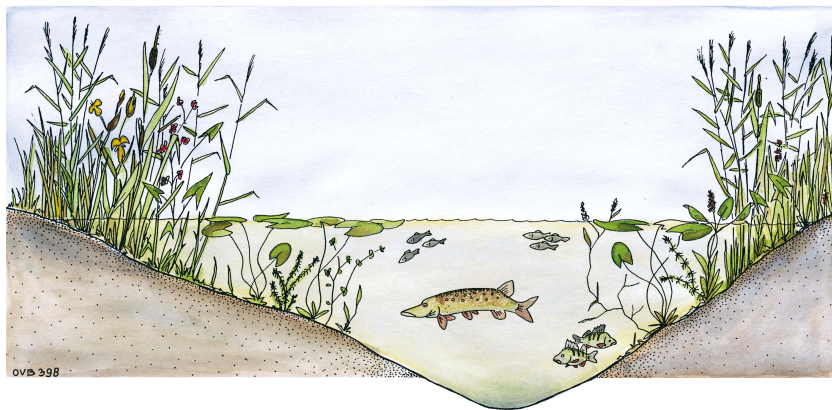
karpers



snoek

Viswatertype:

Snoek-blankvoorn viswatertype



Sportvisserij



jeugd



recreatievisser

Meest gewaardeerd door de sportvisser viswater in de bebouwde kom belangrijk jeugdviswater mooie omgeving

Belangrijkste knelpunten sportvisserij: water slecht bevisbaar door oeverbegroeiing teveel waterplantengroei oever (deels) ontoegankelijk

Gewenste maatregelen sportvisserij: Oeverstekken maaien Uitzet graskarper

Sportvisserij	
Omschrijving wedstrijdtraject(en)	geen
Bijzondere regels	geen
Aanwezige voorzieningen	
Aantal vissers per dag gedurende zomerperiode	werkdag: 0 weekend: 1 topdag: 2

Visserijbeheer	
Vissterfte: (laatste 5 jaar)	geen
Visuitzettingen: (laatste 5 jaar)	geen
Visonttrekking:	<i>Nee</i>
Is er een visserijkundig onderzoek uitgevoerd?	<i>n.v.t.</i>
Overige/bijzonderheden	geen

Wensen/actieplan komende 5 jaar		
Wensen	geen	
Actieplan: (laatste 5 jaar)	<i>Jaartal</i>	<i>Omschrijving</i>
	2017	geen
	2018	geen
	2019	geen
	2020	geen
	2021	geen
Overige bijzonderheden	geen	