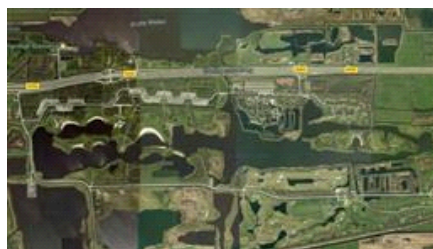


# Kleine Wielen te Leeuwarden



## Algemene beschrijving

Coördinaten:	52.0, 5.1
Grootte:	1,8 meter
Max. diepte:	250 meter
Gem. breedte:	meer
Watertype:	Gezamenlijke lijst van viswateren
Opgenomen in:	HSV Leeuwarden
Naam HSV/HSF:	Leeuwarden

## Visrecht

Verhuurder visrecht:

Visrecht hengelsportvereniging:

Gemeente Leeuwarden

volledig visrecht gehuurd van eigenaar

## Huidige ecologie & milieu

### Waterplantenbedekking zomer:

Totaal waterplanten

15 %

Bovenwaterplanten:

10 %

Drijfbladplanten:

3 %

Onderwaterplanten:

2 %

### Milieu overig:

Doorzicht:

< 40 cm

Bodemsoort:

Veen

Bagger:

0 - 10 cm

Vismigratie

mogelijk:

Nee

### Meest gevangen vissoorten:



blankvoorn



karpers



snoekbaars

## Viswatertype:

## Sportvisserij



recreatievisser



karpervisser

Meest gewaardeerd door de sportvisser  
viswater vlakbij de bebouwde kom  
belangrijk jeugdviswater  
goede karpersstand (veel karpers)

Belangrijkste knelpunten sportvisserij:  
(te) lage visstand; slechte vangsten

Gewenste maatregelen sportvisserij:

<b>Sportvisserij</b>	
Omschrijving wedstrijdtraject(en)	geen
Bijzondere regels	geen
Aanwezige voorzieningen	<i>vissteiger</i> :
	<i>aangepaste visplaats (mindervalide sportvisser)</i>
	<i>trailerhelling</i>
Aantal vissers per dag gedurende zomerperiode	werkdag: 30 weekend: 150 topdag: 300

<b>Visserijbeheer</b>	
Vissterfte: (laatste 5 jaar)	geen
Visuitzettingen: (laatste 5 jaar)	geen
Visonttrekking:	<i>Nee</i>
Is er een visserijkundig onderzoek uitgevoerd?	<i>Ja</i> 2010, Wetterskip
Overige/bijzonderheden	geen

<b>Wensen/actieplan komende 5 jaar</b>		
Wensen	geen	
Actieplan: (laatste 5 jaar)	<i>Jaartal</i>	<i>Omschrijving</i>
	2016	geen
	2017	geen
	2018	geen
	2019	geen
	2020	geen
Overige bijzonderheden	geen	